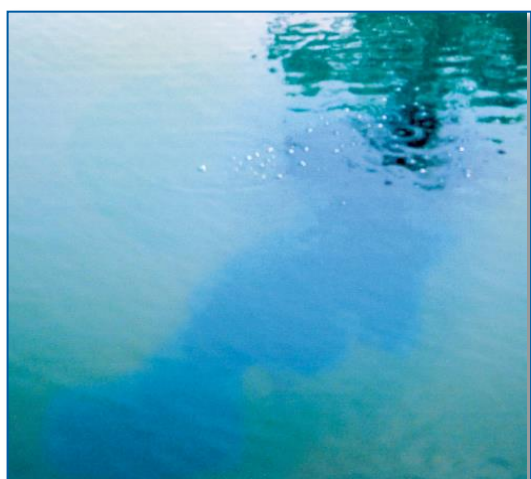


lac-bleu

Colorant pour de belles pièces d'eau



Domaines d'utilisation

Esthétique :

- LAC BLEU avive la couleur d'une eau trouble ou sale pendant environ deux mois.
- LAC BLEU procure ou restitue une couleur attrayante aux pièces d'eau, bassins ou fontaines.

Limitation de la prolifération des algues :

- Le rayonnement bleu étant réfléchi par le colorant, les organismes utilisant le bleu pour leur photosynthèse peuvent voir leur croissance réduite.

Marqueur de fertilisation :

- Pour la fertilisation de surfaces engazonnées en pulvérisation, LAC BLEU peut être utilisé comme marqueur à la dose de 250mL/ litre d'eau.

Conseils d'utilisation

- Déterminer en premier lieu le volume des eaux à traiter.
- En fonction de l'intensité de coloration désirée, appliquer le produit à la dose indiquée ci-dessous, dans la limite de plus ou moins 30 %.

1 litre de LAC BLEU pour 400L d'eau pour la coloration de pièces d'eau (soit 0,4m³)

250 mL de LAC BLEU pour 1 litre d'eau pour le marquage de fertilisation.

Remarques

- Ne pas utiliser simultanément avec des produits chlorés.
- A conserver sous clé et hors de portée des enfants.
- En cas de contact avec les yeux, rincer immédiatement à grande eau et consulter un médecin.
- Toute autre propriété ou toute autre utilisation prêtée à ce produit par qui que ce soit ne saurait être imputée au fabricant ni engager sa responsabilité.
- L'utilisateur assumera toutes les conséquences d'un éventuel non-respect du domaine d'emploi et des conditions d'emploi.
- Les eaux colorées aux doses préconisées peuvent être utilisées sans aucun inconvénient pour la baignade ou l'irrigation d'espaces verts et ne présentent aucun danger pour les espèces animales aquatiques.
- La durée de vie du produit est de 6 à 10 semaines au minimum sans pluviométrie naturelle ou renouvellement continu de l'eau.
- LAC BLEU ne doit pas être appliqué à des eaux qui ne sont pas complètement contrôlées par l'utilisateur, telles que lacs, rivières ou étangs à déversoirs.

CONDITIONNEMENT

Réf. 125.06 : 6 bidons de 1 litre

